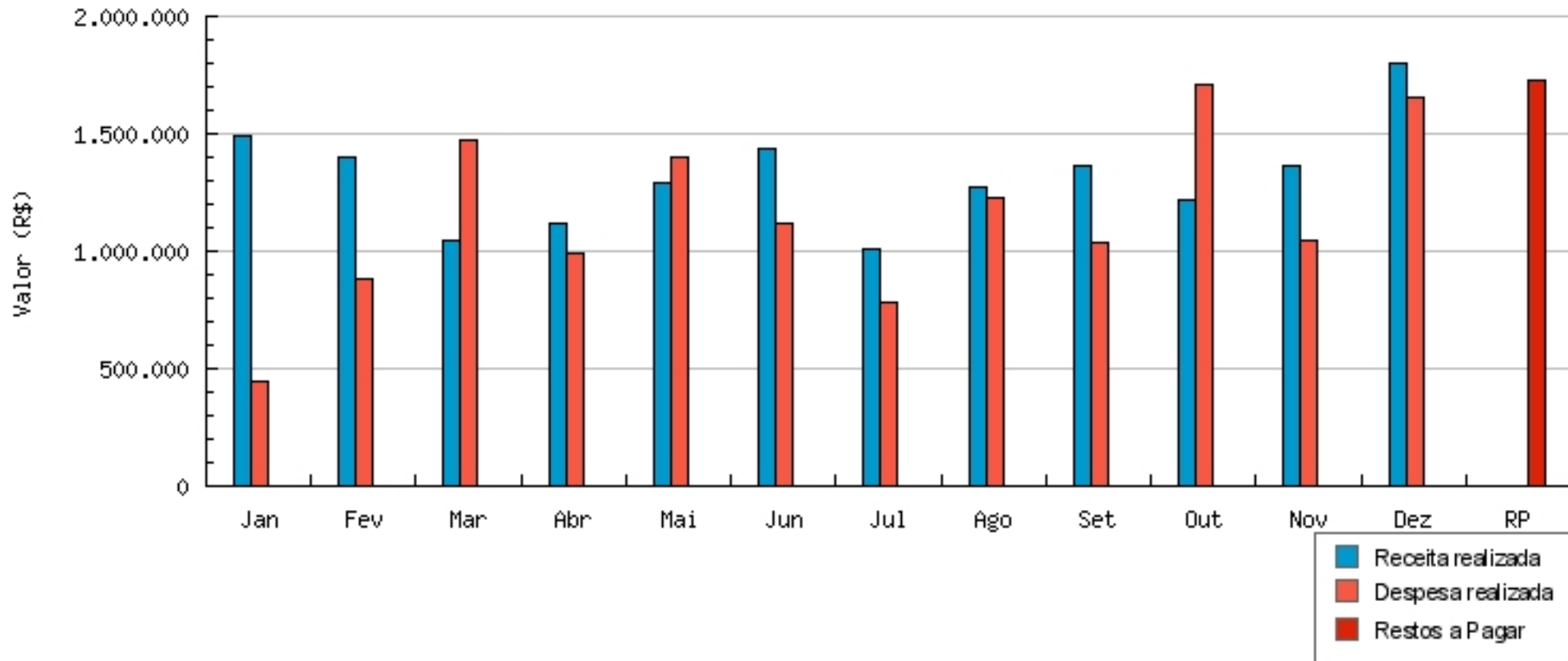


PREFEITURA MUNICIPAL DE ESTIVA MG
Comparação de Receitas e Despesas Realizadas Mensais

RECEITA REALIZADA x DESPESA REALIZADA MENSAL DE 2013



PREFEITURA MUNICIPAL DE ESTIVA MG
Comparação de Receitas e Despesas Realizadas Mensais
DETALHAMENTO DAS RECEITAS E DESPESAS DE 2013

Mês	Receita Realizada	Despesa Realizada
Janeiro	1.490.257,66	449.510,53
Fevereiro	1.397.197,92	880.361,32
Março	1.048.226,06	1.470.407,97
Abril	1.115.510,29	991.094,21
Maiο	1.292.811,46	1.398.687,26
Junho	1.436.346,65	1.118.726,07
Julho	1.009.645,76	785.377,78
Agosto	1.270.925,20	1.224.541,70
Setembro	1.359.565,19	1.035.649,81
Outubro	1.220.997,57	1.706.431,20
Novembro	1.363.912,35	1.045.852,96
Dezembro	1.801.456,80	1.653.745,88
Restor a Pagar (*)	0,00	1.726.505,18
VALOR TOTAL	15.806.852,91	15.486.891,87

SITUAÇÃO DAS CONTAS

Diferença entre as receitas e as despesas de 2013

Receita	Despesa(*)	Diferença
15.806.852,91	15.486.891,87	319.961,04

(*) Obs. Como o objetivo do relatório é verificar a situação de equilíbrio entre "Receitas" e "Despesas", na coluna "Despesa Realizada" está incluso o valor inscrito em restos a pagar, os quais serão efetivamente pagos à partir do exercício seguinte, na modalidade extra-orçamentária, conforme legislação vigente.