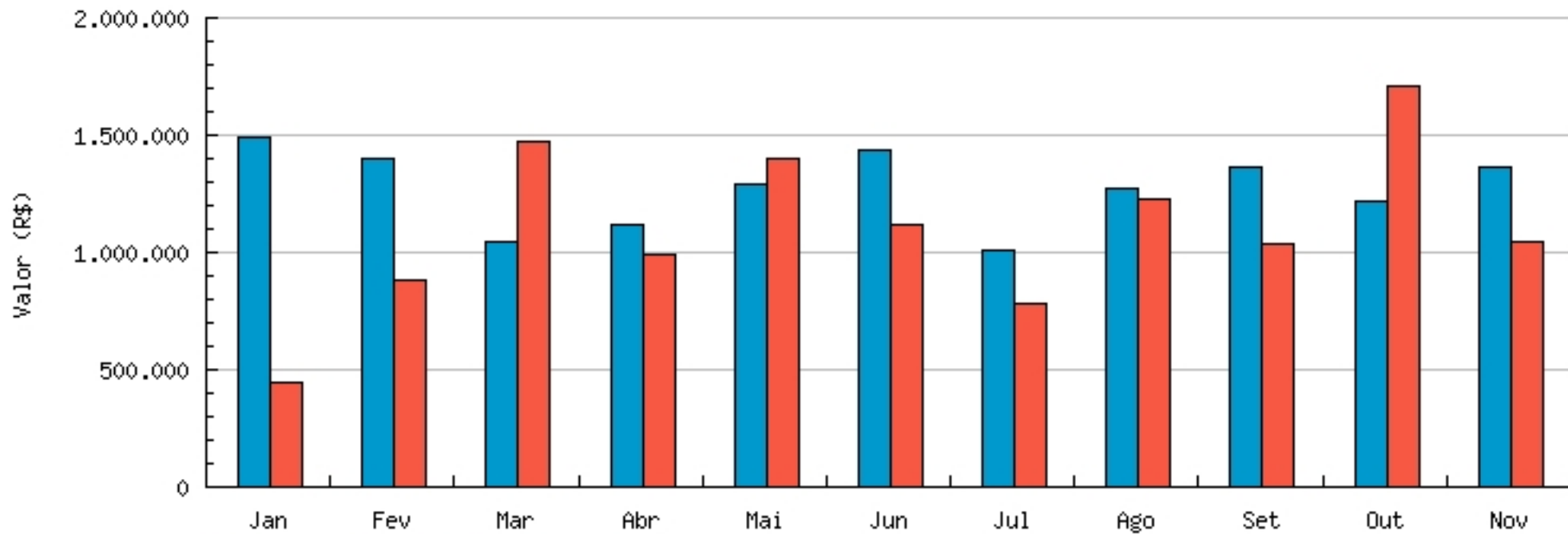


PREFEITURA MUNICIPAL DE ESTIVA MG
Comparação de Receitas e Despesas Realizadas Mensais

RECEITA REALIZADA x DESPESA REALIZADA MENSAL DE 2013



As informações a partir do mês de Novembro ainda podem apresentar alterações!

■ Receita realizada
■ Despesa realizada

PREFEITURA MUNICIPAL DE ESTIVA MG
Comparação de Receitas e Despesas Realizadas Mensais
DETALHAMENTO DAS RECEITAS E DESPESAS DE 2013

Mês	Receita Realizada	Despesa Realizada
Janeiro	1.490.257,66	449.510,53
Fevereiro	1.397.197,92	880.361,32
Março	1.048.226,06	1.470.407,97
Abril	1.115.510,29	991.094,21
Maio	1.292.811,46	1.398.687,26
Junho	1.436.346,65	1.118.726,07
Julho	1.009.645,76	785.377,78
Agosto	1.270.925,20	1.224.541,70
Setembro	1.359.565,19	1.035.649,81
Outubro	1.220.997,57	1.706.431,20
Novembro	1.360.666,59	1.045.852,96
Dezembro	0,00	0,00
VALOR TOTAL	14.002.150,35	12.106.640,81

SITUAÇÃO DAS CONTAS

Diferença entre as receitas e as despesas de 2013

Receita	Despesa	Diferença
14.002.150,35	12.106.640,81	1.895.509,54